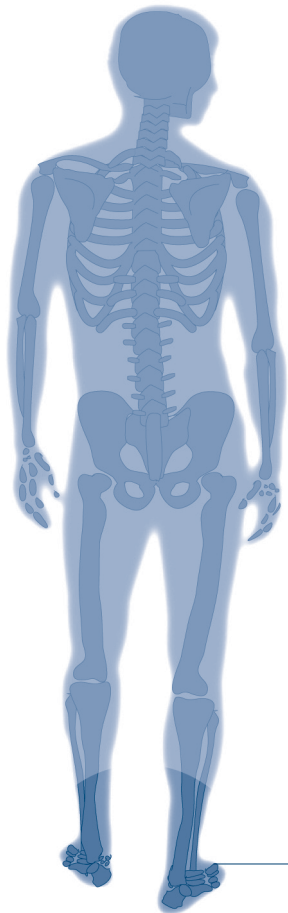


## FUSS- CHIRURGIE



**LUBINUS**  
GRUPPE

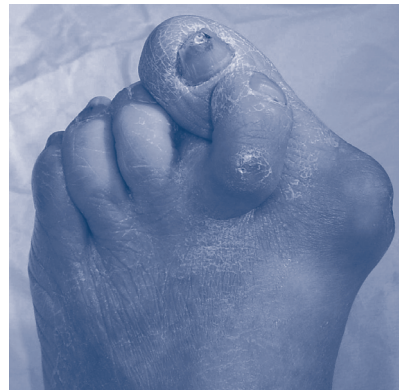
## Damit die Füße Sie weit tragen



Dr. med. Th. Fischer  
Facharzt für Orthopädie

Ein Behandlungsschwerpunkt unseres Hauses ist der Fachbereich Fußchirurgie, der in den letzten Jahren auch im Rahmen rheumaorthopädischer Erkrankungsbilder zunehmend an Bedeutung gewonnen hat. Vor allem bei der Behandlung des Senksprietzfußes sowie seiner Folgeerscheinungen (wie z.B. der schmerzhafte Innen- und Außenballen), aber auch bei Erkrankungen des Rückfußes (z.B. Verschleißerkrankungen der Sprunggelenke) sind in den vergangenen Jahren erhebliche medizinische Fortschritte erzielt worden.

Das Behandlungsangebot reicht von speziellen Korrekturverfahren im Bereich des Vorfußes über Versteifungsoperationen der Fußwurzel und Sprunggelenke bis zum künstlichen Ersatz des oberen Sprunggelenkes



Hallux valgus / Hammerzehen

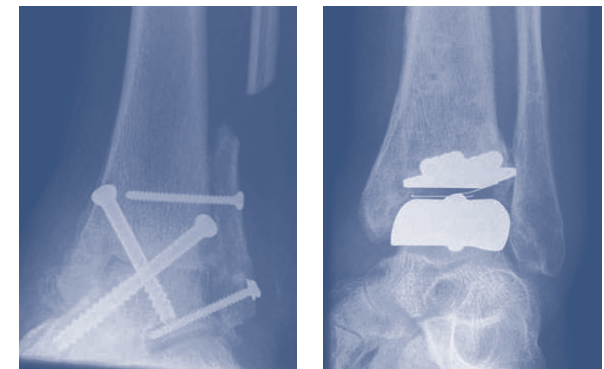
## Wir behandeln Ihre Füße fachgerecht

### Organisatorischer Ablauf der fußchirurgischen Behandlung

Sie sollten zunächst mit Ihrem Hausarzt über Ihre Fußproblematik sprechen und nach Ausschöpfung der herkömmlichen konservativen Maßnahmen wie fußgerechtes Schuhwerk, spezielle Zurichtungen, Einlagenversorgung usw. im Bedarfsfalle einen Sprechstundentermin in unserer fußchirurgischen Sprechstunde vereinbaren. Kassenpatienten benötigen für die Behandlung in dieser Sprechstunde eine Überweisung. Wir bitten alle Patienten um Terminabsprache über **Tel. 0431/3 88-205**.

Nach eingehender Untersuchung und Beratung über für Sie in Frage kommende Operationsmöglichkeiten kann, falls notwendig, ein Operationstermin stationär oder ambulant (je nach Größe des Eingriffes) vereinbart werden.

Ihr Hausarzt wird in jedem Falle über alle Maßnahmen unterrichtet und kann ggf. selbst ergänzende Voruntersuchungen vornehmen oder veranlassen.



Sprunggelenksversteifung und Prothese

## Alles, was in unserer Macht steht

Auf die häufigsten Methoden sei hier kurz hingewiesen: Den Hauptanteil der fußchirurgischen Erkrankungen bilden die Folgeerscheinungen der Fußdeformitäten wie Knick-, Senk-, Spreizfuß mit den typischen Zehendeformitäten wie Hallux valgus, Krallenzehen, Hammerzehen sowie schmerzhafter Innen- und Außenballen. Hier gibt es unterschiedliche Korrekturmöglichkeiten insbesondere an den Mittelfußknochen, die darauf abzielen, schmerzhafte Schwielenbildungen zu beseitigen und die krankhaft veränderte Form des Vorfußes annähernd zu normalisieren und somit ein schmerzfreies Gehen zu ermöglichen.

Im Bereich der Fußwurzel und der Rückfußgelenke (oberes und unteres Sprunggelenk) haben wir sehr häufig Gelenkverschleiß-erkrankungen zu behandeln. Bei fortgeschrittenen Schäden stehen eine Reihe von Versteifungsoperationen zur Verfügung, die nach Fusion der betroffenen Knochen eine weitgehend schmerzfreie Belastbarkeit ermöglichen. Alternativ zur Versteifung des oberen Sprunggelenkes gibt es heute die Möglichkeit, in geeigneten Fällen eine Endprothese ins obere Sprunggelenk zementfrei oder zementiert einzusetzen. Auch die Spätfolgen von Nervenlähmungen im Fußbereich (z. B. Lähmungsspitzen-Klumpfuß) lassen sich durch Sehnen- und Knochenoperationen wieder korrigieren. Durch die Auswahl von gewebefreundlichen Materialien aus Titan, sind Metallentfernungen in den meisten Fällen überflüssig geworden.



**Abteilung für Unfallchirurgie und arthroskopische Chirurgie,**  
Tel. 0431/3 88-281

Bei regionalen Knorpelschäden im oberen Sprunggelenk kommen spezielle Knorpelbehandlungsverfahren, z. B. Knorpelverpflanzung oder arthroskopische Operationen in Betracht. Bei chronischer Umknickneigung im oberen Sprunggelenk werden Bandrekonstruktionen vorgenommen.

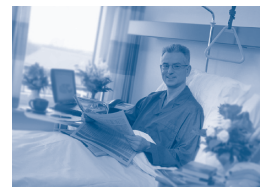
## Ihr Aufenthalt liegt uns am Herzen

### Wir bieten:

- Hochspezialisierte Ärzte
- Fachkundiges und fürsorgliches Personal; erstklassige Betreuung
- Speziell geschulte Physiotherapeuten/innen mit allen technischen Einrichtungen; Spazier- und Trainingswege in der Parkanlage des Clinicums (10 Hektar)
- Intensivstation mit Beatmungsmöglichkeit
- Eigenblutbank
- Klinisch-chemisches und bakteriologisches Labor
- Radiologie und MRT (Kernspintomographie), CT
- Ein modernes, erst 1984 gebautes und immer weiterentwickeltes, menschenfreundliches Haus
- Ausgezeichnetes Essen (gegen Zuzahlung auch à la Carte) auf den Stationen oder auch im Casino
- Für Besucher und Patienten geöffnetes Casino mit Gartenterrasse
- Einzel-, Zweibett- und Vierbett-Zimmer, alle mit Telefon und Fernseher. Spezielle Zimmer mit rooming-in, Faxmodem, Internet-Anschluss
- Große Zahl an Parkplätzen.

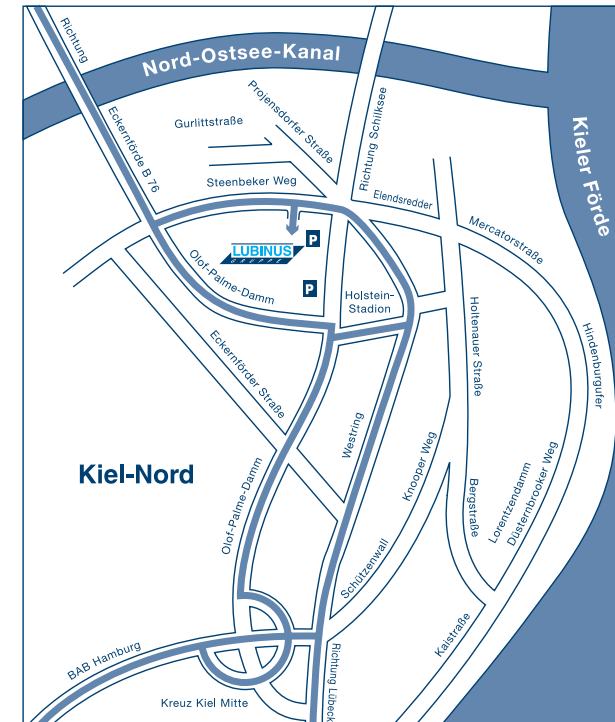
Weitere  
Spezialdisziplinen:

Ambulantes Operieren  
Endoprothetik  
Gefäßchirurgie  
Hand- und Mikrochirurgie  
Kinder- und onkologische Orthopädie  
Plastische, Rekonstruktive und Ästhetische Chirurgie  
Rheumaorthopädie  
Schmerztherapie  
Unfall- und arthroskopische Chirurgie,  
Sporttraumatologie  
Wirbelsäulenchirurgie



**LUBINUS**  
GRUPPE

## So finden Sie zu uns:



Die Buslinien 41, 42, 62 und 91 führen zum Lubinus Clinicum. Die Anfahrt mit dem PKW wird aus der Skizze ersichtlich.

Die Haltestelle der Linie 62 ist direkt vor dem Gelände des Clinicums. Die Haltestelle der Linien 41, 42 und 91 (Haltestelle Gurlittstraße) befindet sich in kurzer Entfernung zum Clinicum.

**LUBINUS**  
GRUPPE

LUBINUS GRUPPE  
Steenbeker Weg 25 · 24106 Kiel  
Tel. 0431 - 388-0 · Fax 0431 - 388-240  
e-mail: info@lubinus-clinicum.de